



**Banque Alimentaire**  
de l'Hérault

# Nouvelle implantation au Mas Neuf

## Point de la situation

12 Septembre 2023



# Banque Alimentaire de l'Hérault



Le site du Mas Neuf, entrepôt depuis près de 30 ans

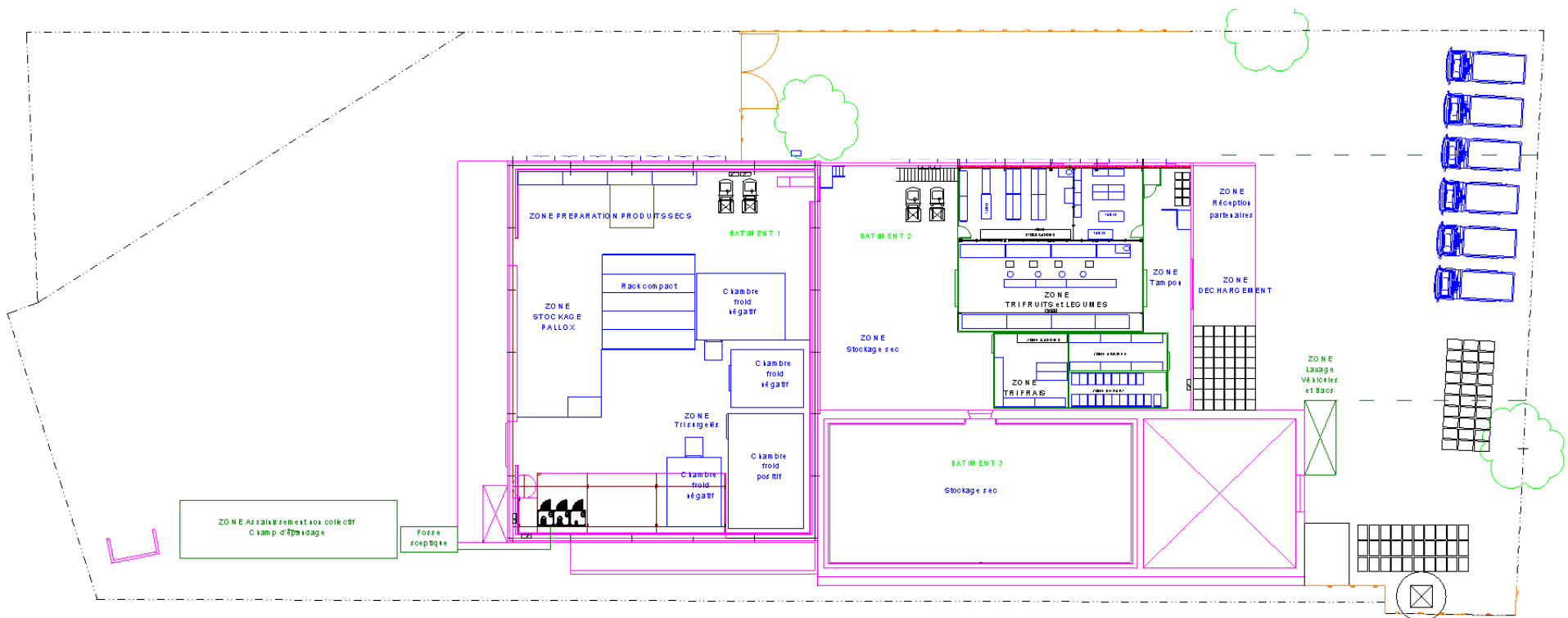


- **La solution avec bureaux dans bâtiment 4 abandonnée**
  - Permis de construire refusé, car puits non reconnu par l'ARS
  - Le raccordement au réseau du Pays de l'Or (750 m) rejeté, trop cher (300 k€)
  - Le bail avec propriétaires cher et court (20 ans)
- **La solution retenue**
  - Continuation du bail actuel (jusqu'en 2028), sans bâtiment 4
  - Feu vert de la préfecture pour :
    - Ramasse et tris transférés mi-novembre prochain
    - Les bureaux administratifs restent à Pomona jusqu'en avril 2024
- **Le puits**
  - Dépôt d'un dossier de déclaration du puits à l'ARS (9 mois minimum)
  - Double risque en cours
    - Que l'eau ne soit pas potabilisable
    - Que l'on assèche les puits voisins



# Banque Alimentaire de l'Hérault

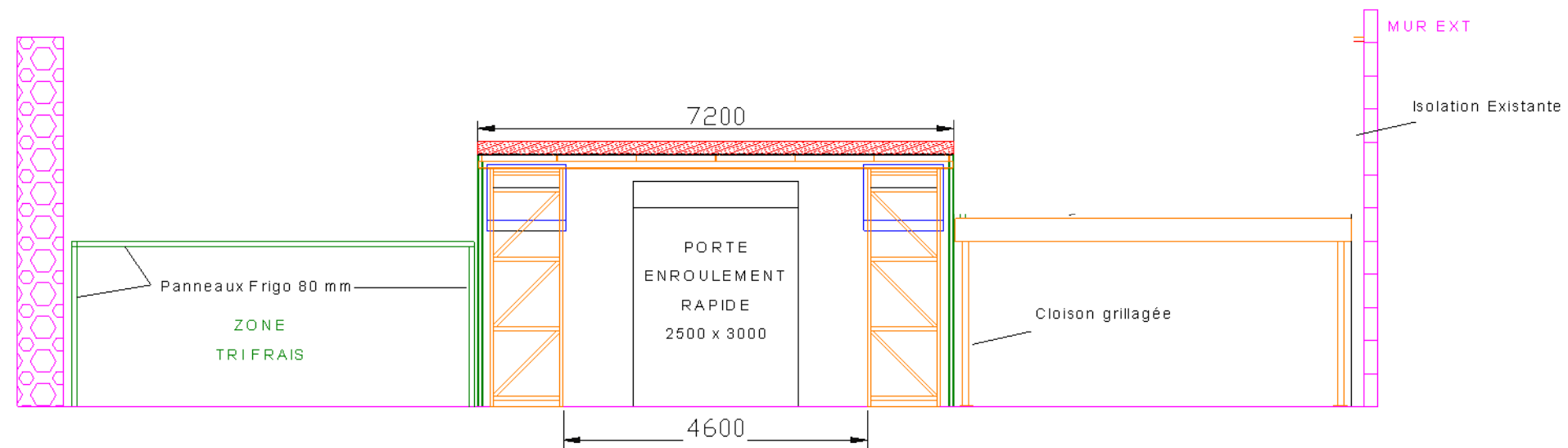
## Le nouveau projet d'aménagement du site du Mas Neuf



BANQUE ALIMENTAIRE DE L'HERAULT  
230825 Implantation Générale

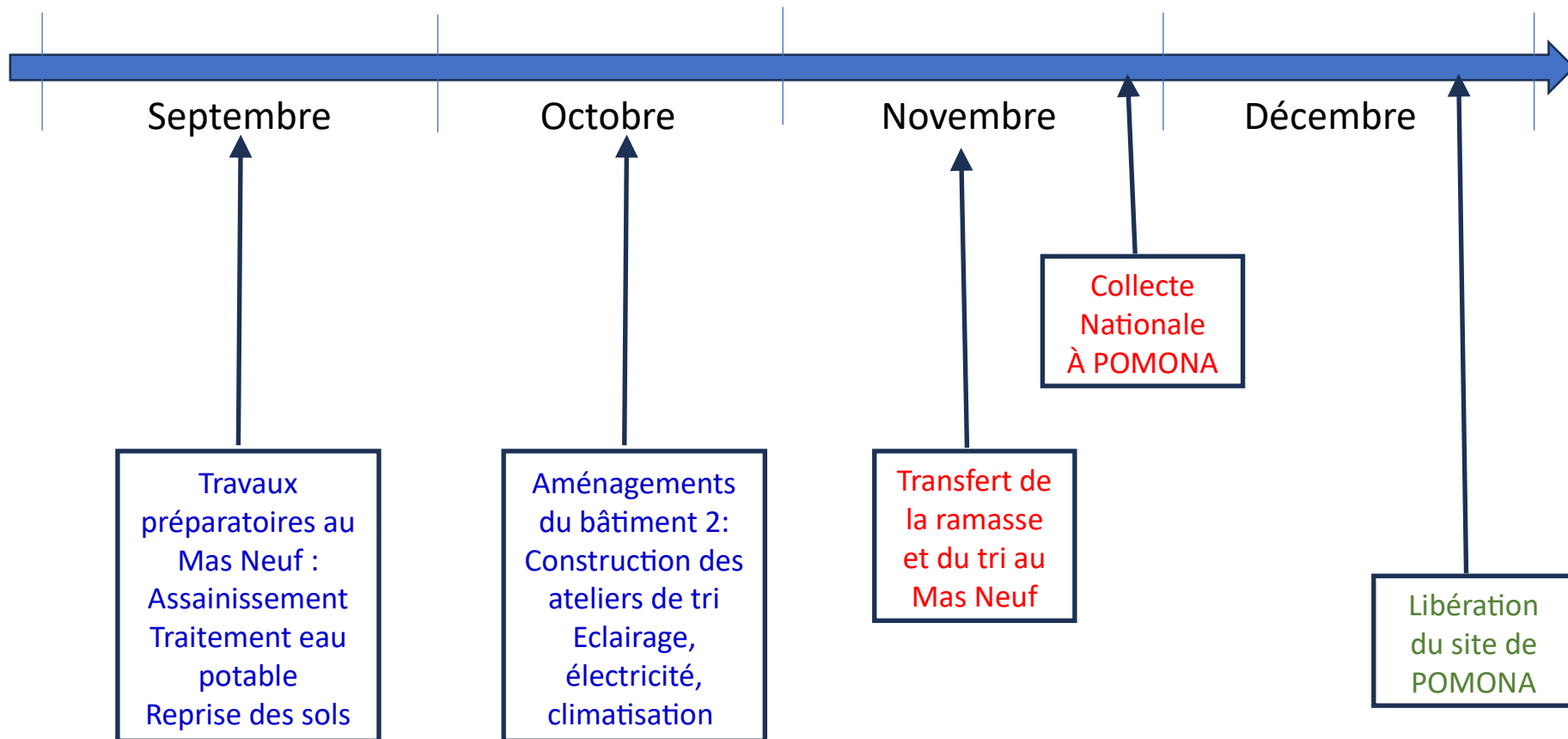


# Banque Alimentaire de l'Hérault





# Planning Général



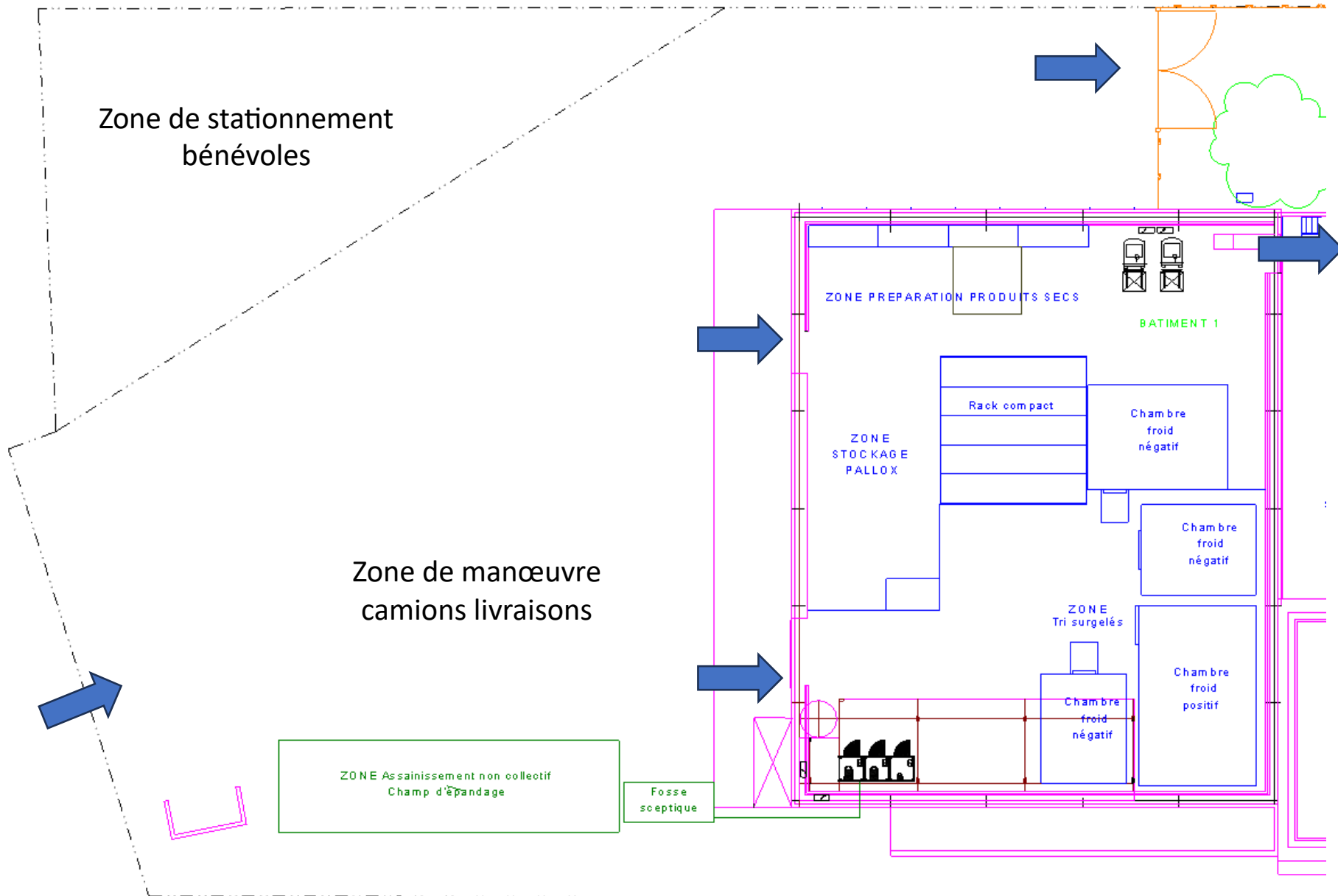


- Les démarches engagées
  - Dépôt d'un dossier de déclaration du puits à l'ARS (9 mois minimum)
    - Installation robinet flammable et compteur d'eau
    - Analyse eau par laboratoire agréé
  - Discussions avec fournisseurs pour prix et délais
    - Ponçage et vernissage du sol (hygiène alimentaire)
    - Création des zones de tris (F/L, viennoiserie, épicerie)
    - Déménagement de la chambre froide du tri
    - Eaux usées
    - Électricité : courant fort et courant faible
    - Voirie extérieure
    - Dalle du quai extérieur





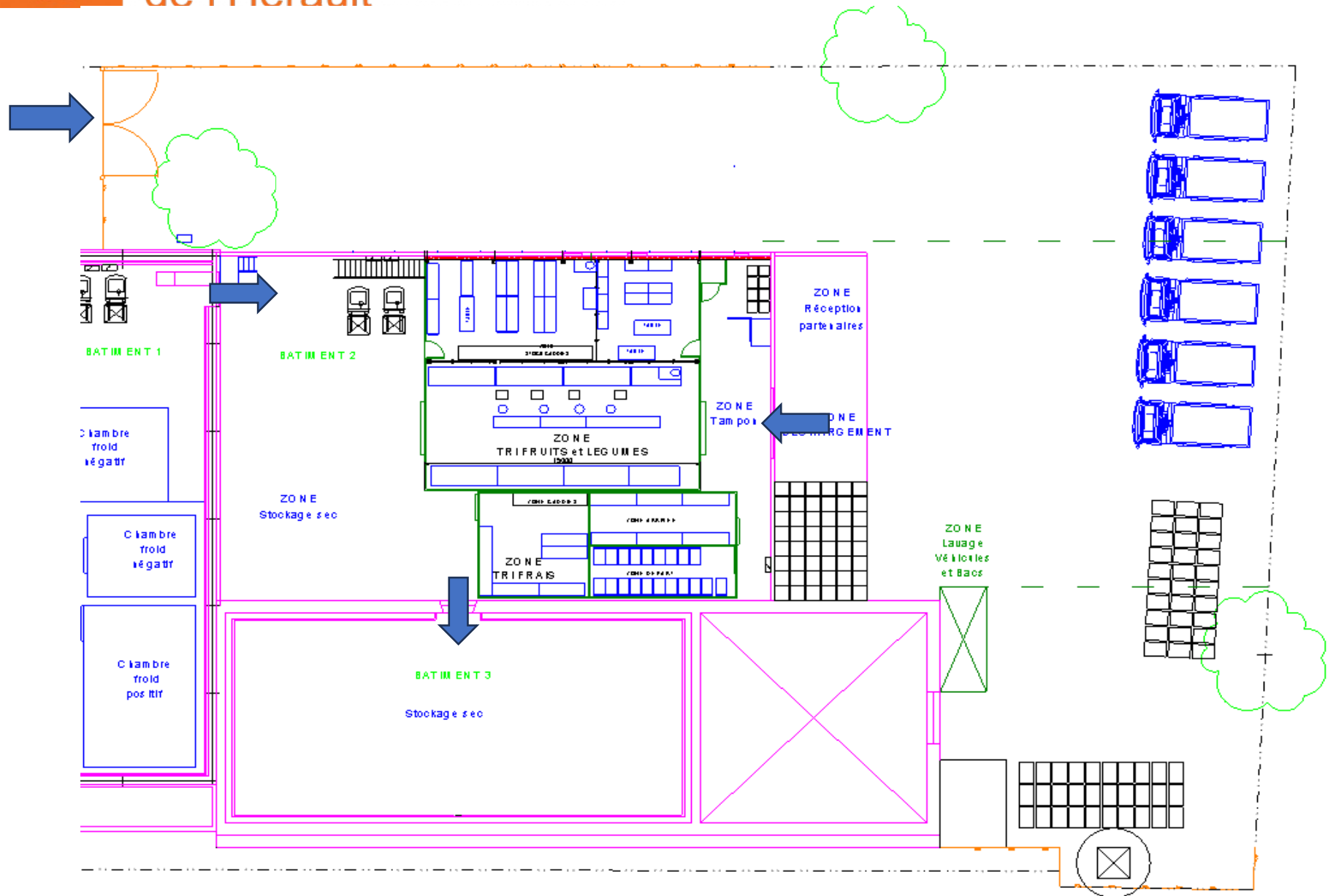
# Banque Alimentaire de l'Hérault







# Banque Alimentaire de l'Hérault





**Banque Alimentaire**  
de l'Hérault

Vos questions ?