



**Banque Alimentaire**  
de l'Hérault

# La Gazette du Bénévole

La Gazette faite par des bénévoles et pour des bénévoles

## NOS COORDONNÉES

Zone de FRET EUROGARE

Avenue Margot Duhalde

34130 MAUGUIO

Tél. : 04 67 120 110

Email : [ba340@banquealimentaire.org](mailto:ba340@banquealimentaire.org)

Facebook : [@BanqueAlimentaireHerault](https://www.facebook.com/BanqueAlimentaireHerault)



## SOMMAIRE

- Le mot du Président page 1
- Vous avez dit Collecte page 2
- Mobilisons -nous page 3

### Équipe de rédaction :

Léon-Paul BENYAICH

Jean-François LECOUC

Dominique REYNES

Simone VERDIER

Claire VINCENT

## LE MOT DU PRESIDENT



Chers amis

La Gazette du Bénévole a décidé de préparer ce numéro spécial, car la collecte nationale est un évènement majeur dans la vie de la Banque Alimentaire.

La collecte est un évènement majeur, car il nous permet de collecter plus de 10% des denrées alimentaires que nous recevons. Or, les dotations, dons, ramasse et même collecte diminuent de façon inexorable ; la dotation FEAD diminue de 34% cette année ; les dons de lait sont très faibles (nous devons acheter). Les ressources alimentaires baissent, tandis que le nombre de bénéficiaires ne cesse d'augmenter, de l'ordre de 10 à 20 %.

L'an dernier, la collecte a baissé de 10%, car le public reste généreux, mais donne moins. Tous ces éléments font qu'il faut collecter plus, et pour cela, il faut être présent dans plus de magasins, ce qui permet de toucher plus de public. Plus de magasins nécessite plus de bénévoles, et surtout des bénévoles qui acceptent d'être responsables d'un magasin pendant une demi-journée, une journée ou plus.

Je me permets de rappeler à chaque bénévole qu'il a un contrat moral dans son engagement à la BA, et j'invite chacun à la mobilisation pour ces journées qui concentrent nos actions dans les grands magasins. Bonne lecture ; Hervé est régulièrement à la BA, interrogez-le, il se fera un plaisir de vous répondre.

**Les Français adorent manger. 10% d'entre eux aimeraient juste pouvoir le faire.**



**Collecte Nationale**  
les 24, 25 et 26  
novembre.

 Banques  
Alimentaires

**Ami bénévole de la Banque Alimentaire de l'Hérault,  
Nous avons besoin de toi !**

# VOUS AVEZ DIT COLLECTE ?



- La collecte nationale de novembre mobilise 135 magasins dans l'Hérault : une centaine gérés par nos partenaires (CCAS et associations), 35 gérés directement par la BA34.

- Elle apporte un **complément indispensable** aux dotations de l'État et de l'Europe ainsi qu'au fruit des collectes quotidiennes : en masse, celle de novembre 2022 a enrichi le site de la BA34 de **58 tonnes de marchandises** .

- Elle apporte en outre une certaine **diversité aux approvi-**

**sionnements** de l'État :

4 produits seront privilégiés en novembre 2023:

**soupes, conserves de viandes, de légumes et de poissons**



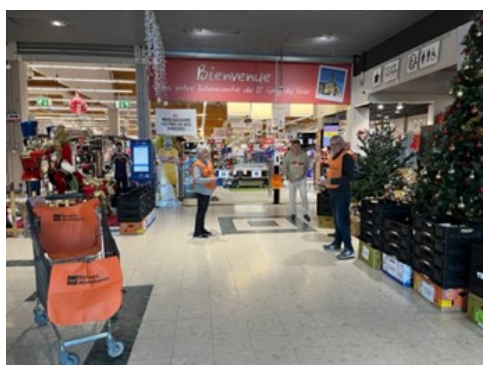
- Elle se déroule sur **5 demi-journées dans plus de 130 magasins** répartis entre le site Fréjorgues (agglomérations de Montpellier et de Clermont-l'Hérault) et celui de Montady (Béziers et Pézenas).

• Elle mobilise **2 500 bénévoles ponctuels** :

2 000 adhérents et sympathisants des CCAS et associations partenaires, ainsi que 600 bénévoles inscrits via le site, les foires aux associations et bien entendu les bénévoles de la BA ...



**JeVeuxAider**.gouv.fr  
PAR LA RÉSERVE CIVIQUE

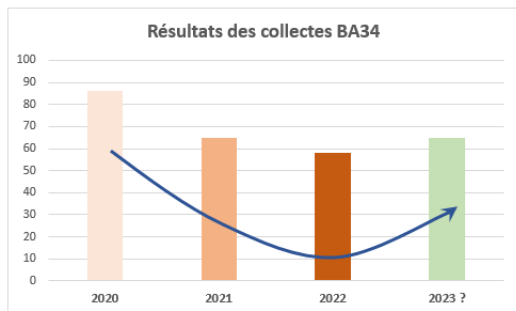


# UNE MOBILISATION DE PLUS EN PLUS NECESSAIRE !

## - Le contexte social s'obscurcit :

Dans toute la France, la demande d'aide alimentaire est en hausse de : **9%** - **200 000** personnes supplémentaires accueillies en 6 mois-.

Dans un contexte d'inflation, de crise du pouvoir d'achat et de crise énergétique, le premier réseau d'aide alimentaire en France appelle à l'engagement de tous les acteurs des filières alimentaires pour lutter contre la précarité alimentaire à laquelle sont confrontées les **50 000** personnes que le réseau héraultais soutient désormais avec un maillage de **138** associations et CCAS partenaires locaux.



- Alors que les besoins explosent, les résultats des collectes successives régressent depuis 2020 .... Pour faire face aux besoins, il nous faut inverser la tendance

L'objectif est de collecter **65 tonnes de marchandises en novembre 2023.**

## NOUS AVONS BESOIN DE TOI DANS LES MAGASINS

### En donnant 3 heures de ton temps à la collecte dans un magasin,

- . Tu permets d'étoffer les équipes déjà inscrites et/ou de constituer des équipes dans de nouveaux magasins
- . Tu expliques le sens de la démarche de la BA34 tout en distribuant les flyers produits
- . Tu rencontres et échanges avec le grand public et ses préoccupations
- . Tu récoltes les produits et remercies les généreux donateurs

### En animant une équipe dans un magasin

- . Tu organises le déroulement de la collecte dans le magasin
- . Tu es le garant d'un comportement de l'équipe conforme à l'image de la Banque Alimentaire
- . Tu es aussi le garant du respect des règles sanitaires,
- . Tu n'es pas seul ! Tu fais partie d'une équipe d'animateurs engagés, autour d'Hervé Blettery, responsable de la collecte



### Pour t'inscrire, contacte Hervé BLETTYERY

. Courriel : [ba340.collecte@banquealimentaire.org](mailto:ba340.collecte@banquealimentaire.org)  
. Cellulaire : 07 83 83 58 24

Hervé s'efforcera de t'inscrire dans le magasin le plus commode pour toi et sur une des plages horaires de ton choix.